

Országos Kórházi Főigazgatóság

„Korlátozott terjesztésű!”

Érvényességi idő:

az írásbeli vizsga befejezésének
időpontjáig

A minősítő neve: Dr. Páva Hanna

A minősítő beosztása: igazgató

JAVÍTÁSI – ÉRTÉKELÉSI ÚTMUTATÓ

Központi írásbeli vizsgatevékenység

55 723 15 Sürgősségi szakápoló

2021. szeptember 08.

A vizsgafeladat időtartama: 90 perc

A vizsgafeladat értékelési súlyaránya: 25%

OKFŐ

T Á J É K O Z T A T Ó

az értékelő tanár részére

- A vizsgázó csak a kiosztott feladatlapon, illetve a vizsgaszervező által biztosított, a vizsgaszervező intézmény bélyegzőjével ellátott pótlapon dolgozhat.
- Tévedés esetén csak az egyértelmű javítás - a helytelen válasz áthúzása, a vizsgázó aláírásával és a dátummal ellátva - fogadható el.
- Az írásbeli vizsgatevékenység értékelése a központi javítási-értékelési útmutató alapján történik.
- Kérjük, hogy minden feladat esetén a maximálisan adható pontszám melletti négyzetbe írja be az elért pontszámot a javítást végző tanár!
- A csillaggal (*) jelölt kérdéseknél a javítási-értékelési útmutatótól eltérő, de tartalmában azonos/szakmailag megfelelő egyéb helyes megoldás is elfogadható a ponthatáron belül.
- A feladatlap szerkesztésénél Dr. Fábíán Pál – Dr. Magasi Péter Orvosi Helyesírási Szótár (Akadémia Kiadó, Országos Orvostudományi Információs Intézet és Könyvtár Budapest, 1992.) útmutatásait vettük figyelembe.
- Maximálisan adható pontszám: 100 pont
- Ponthatárok:

80 - 100 (%)	- jeles
60 - 79 (%)	- jó
50 - 59 (%)	- közepes
40 - 49 (%)	- elégséges
39 - 0 (%)	- elégtelen

Maximálisan adható
pontszám:

1.* **10 pont**

Nevezze meg a gépi lélegeztetéssel összefüggő pneumóniák megelőzése céljából végzett tevékenységeket! Írjon tízet!

- *intubálás, extubálás, trachealeszívás előtt higiénés kézfertőtlenítés végzése, a beavatkozások aszeptikus körülmények közötti kivitelezése*
- *intubálásnál a beteg védelme az aspirációtól és a fertőzések kialakulásától*
- *megfelelő típusú és méretű tubus használata*
- *megfelelő nyomás biztosítása a tubus mandzsettában*
- *steril légzőkörök, baktériumfilterek és inhalációs eszközök használata*
- *a légzőkörök 24 óránkénti cseréje*
- *rendszeres szájoalett végzése antiszeptikus oldattal*
- *váladékleszívás végzése megfelelő technikával*
- *zárt rendszerű szívó használata*
- *a beteg fektetése 35–40°-os megemelt felsőtesttel az aspiráció megelőzése érdekében*
- *a gyomor túltelődésének (atonia) kerülése*
- *a tervezetlen extubáció kerülése*

(Helyes válaszonként 1-1 pont adható!)

2. **4 pont**

Határozza meg a megadott adatok alapján a gyógyszerek hígítás utáni koncentrációját!

A gyógyszer jellemzői	A gyógyszer hígítása	Hígítás utáni koncentráció
Arterenol 1 amp = 1 mg = 1 ml	5 ampullát 50 ml-re	<i>1 ml = 0,1 mg = 100 µg</i>
Morphin HCl 1% 1 amp = 10 mg = 1 ml	1 ampullát 10 ml-re	<i>1 ml = 1 mg</i>
Nitrát 1 amp = 5 mg = 5 ml	2 ampullát 50 ml-re	<i>1 ml = 0,2 mg</i>
Controloc 1 amp = 40 mg	2 ampullát 50 ml-re	<i>1 ml = 1,6 mg</i>

(Helyes válaszonként 1-1 pont adható!)

3.***7 pont** **Nevezzen meg hét okot, amikor nem javasolt a NSAID alkalmazása!**

- *ulcusos előzmény*
- *szteroid terápia*
- *diuretikus terápia*
- *cirrhosis*
- *veseelégtelenség*
- *congestív szívelégtelenség*
- *súlyos fokú arteriosclerosis*
- *75 évnél idősebb életkor*

(Helyes válaszonként 1-1 pont adható!)

4.***10 pont** **Soroljon fel az opioid fájdalomcsillapítók lehetséges mellékhatásai közül tízet!**

- *székrekedés*
- *hányinger, hányás*
- *szedáció*
- *légzésdepresszió*
- *zavartság*
- *mentális állapotromlás*
- *hallucináció*
- *orthostaticus hypotonia*
- *szájszárazság*
- *vizeletretenció*
- *verejtékezés*
- *multifokális myoclonusok*
- *viszketés*
- *bronchusgörcs*
- *endokrin és immunológiai változások*

(Helyes válaszonként 1-1 pont adható!)

5.

8 pont

Párosítsa a fogalmakhoz leírásukat! Írja a sorszámok mellé a helyes válasz betűjelét!

- | | |
|-----------------|--|
| 1. kumuláció | A. pszichés és szomatikus depedencia, a beteg állapota a szer bevitelétől függ, annak hiányában megvonási tünetek jelentkeznek |
| 2. antagonizmus | B. az a folyamat, amelynek során a gyógyszerek teljes mértékben távoznak a szervezetből, és ezáltal hatásuk véglegesen megszűnik |
| 3. tolerancia | C. gyógyszer által kiváltott káros és nem kívánt hatás |
| 4. dosis toxica | D. gyógyszerérzékenység-csökkenés, egyre nagyobb adag kell ugyanazon hatás eléréséhez |
| 5. addikció | E. toxikus tüneteket okozó dózis |
| 6. elimináció | F. az együtt adott gyógyszerek kombinatív hatása összeadódik |
| 7. mellékhatás | G. amikor a szervezetbe időegység alatt bevitt gyógyszer mennyisége meghaladja annak eliminációját, a gyógyszer felhalmozódik a szervezetben |
| 8. szinergizmus | H. az együtt adott gyógyszerek hatása kisebb a két gyógyszer hatásának az összegénél |

1.–...**G**..., 2.–...**H**..., 3.–...**D**..., 4.–...**E**..., 5.–...**A**...,
6.–...**B**..., 7.–...**C**..., 8.–...**F**...

(Helyes válaszonként 1-1 pont adható!)

6.*

3 pont

Nevezze meg azokat az eseteket, amikor nem köti a titoktartási kötelezettség az ápolót!

- az adat közlésére az érintett személy felhatalmazza
- a közlést a törvény, vagy jogszabály szükségessé teszi
- az adat közlésére a jogszabály lehetőséget ad

(Helyes válaszonként 1-1 pont adható!)

7.*

5 pont

Nevezze meg a gépi lélegeztetés szövődményeinek kialakulásában szerepet játszó lehetséges okokat! Egészítse ki a táblázatot!

Szövődmény	Lehetséges ok
Gastrointestinalis szövődmények Írjon hármat!	- <i>vérzések</i> - <i>fekély</i> - <i>perforáció</i> - <i>atónia</i>
Homeosztázisra ható szövődmények Írjon kettőt!	- <i>folyadékháztartás zavarai</i> - <i>elektrolitháztartás zavarai</i> - <i>sav-bázis egyensúly zavarai</i>

(Helyes válaszonként 1-1 pont adható!)

8.

4 pont

Húzza alá az alábbiak közül a helyes megállapításokat!

- Az extracelluláris tér legfontosabb anionja a Na^+ , és a hipertoniás sóoldat alapvetően ebben a térbe oszlik el.
- Az 5%-os dextróz-oldat ozmolaritása 280 mosmol/liter, ami azonos a szérum élettani ozmolaritásával.
- Amennyiben a krisztalloid-oldat nátrium tartalma az extracelluláris tér nátrium tartalmával megegyező (130-150 mmol/liter), hipertoniás sóoldatnak tekinthetjük.
- Az intravénásan adott izotóniás sóoldatból annyi marad az intravénás térben, ahogy az intravénás tér aránylik az extracelluláris térhez.
- A kolloid oldatok nem maradnak az érpályában, tehát eloszlásuk az extracelluláris térben történik.
- A kolloidok olyan oldatok, melyek nagy molekulaméretű anyagokat tartalmaznak, mely megnöveli a szérum kolloid ozmotikus nyomását.
- A kolloidok előnye a krisztalloidokkal szemben, hogy gyorsabban ürülnek ki a keringésből, nem okoznak allergiát és veseműködési zavart.
- A vörösvértest-koncentrátum, bár tekinthető plazmapótszernek, folyadékpótlásra használata fölösleges, és emiatt kontraindikált.

(Helyes válaszonként 1-1 pont adható! Több válasz aláhúzása esetén pontszám nem adható!)

9.**6 pont****Határozza meg a SAMPLE anamnézis vizsgálat összetevőit!**

- S – *szimptómák, panaszok*
A – *allergiák*
M – *medikáció, szedett gyógyszerek*
P – *előző, vagy más betegségek*
L – *legutolsó étkezés (mikor evett, ivott utoljára)*
E – *esemény, történetek leírása*

(Helyes válaszonként 1-1 pont adható!)

10.**5 pont****Csoportosítsa a kilégzésvégi szén-dioxid (EtCO₂) szintet növelő és csökkentő tényezőket! Írja a betűjeleket a megfelelő helyre!**

- A. relaxáció
B. hyperthermia
C. pulmonalis embolia
D. bronchospasmus
E. izomaktivitás növekedése

A kilégzésvégi szén-dioxid szintet növeli: *...B., E....*A kilégzésvégi szén-dioxid szintet csökkenti: *...A., C., D....*

(Helyes válaszonként 1-1 pont adható! Egyéb megoldás esetén pontszám nem adható!)

11.***7 pont****Soroljon fel az endotrachealis intubáció előnyei közül hetet!**

- *csökken az anatómiai holtter, így nő az alveoláris ventiláció határfoka*
- *lehetővé teszi a pozitív nyomású lélegeztetést*
- *a levegő, vagy az altató gázkeverék csak a légutakba kerül*
- *nem fenyeget a légúti aspiráció veszélye*
- *a légúti váladék jól leszívható*
- *a mikro-, és makroatelectasiák elkerülhetők*
- *gyógyszerek is bejuttathatók a tubuson keresztül*
- *a beteg különböző fektetése jól kivitelezhető*

(Helyes válaszonként 1-1 pont adható!)

12.

3 pont

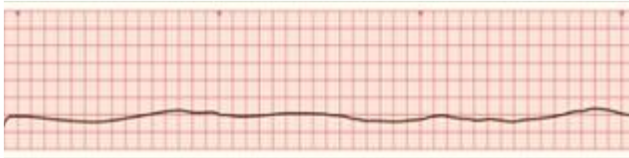
Nevezze meg a képen látható EKG-eltéréseket! Írja a helyes válaszokat az EKG-diagramnak megfelelő betűjel mellé!

A.



A: ... *kamrai tachycardia (VT)*...

B.



B: ... *asystolia (ASY)*...

C.



C: ... *kamrafibrilláció (VF)*...

(Helyes válaszonként 1-1 pont adható!)

13.*

5 pont

Nevezzen meg a vérminta hemolízisének leggyakoribb okai közül ötöt!

- *a végtag, a véna hosszú ideig történő strangulálása*
- *túlságosan kis lumenű tű, vagy kanül használatával történik a vérvétel*
- *a vér túl gyorsan és nagy erővel kerül a csőbe*
- *fecskendővel történő gyors mintavétel*
- *a cső helytelen forgatása, rázása*
- *a minta helytelen szállítása*

(Helyes válaszonként 1-1 pont adható!)

14.*

5 pont

Ismertesse a reanimáció során alkalmazott gyógyszerkészítményt az alábbi szempontok alapján! Töltse ki a táblázatot!

	AMIODARON
indikáció	- <i>VF/PnVT esetén standard módon adjuk</i>
dózis/ adagolás	- <i>300 mg i.v. a harmadik sokk után</i> - <i>a továbbiakban még 150 mg a reanimáció közben, ha a sokkolandó ritmuszavar nem szűnik</i>
hatás	- <i>membránstabilizáló hatású antiarhythmias szer, az akciós potenciált, valamint a pitvari és a kamrai izomzat refrakter periódusát nyújtja</i> - <i>enyhén negatív inotrop és alfa-receptor gátló hatása miatt vasodilatációt is okoz</i>

(Helyes válaszonként 1-1 pont adható!)

15.*

8 pont

Nevezzen meg a beteg kikérdezése során a sürgősségi ellátásban alkalmazott kommunikációs szabályok közül nyolcat!

- *a szükséges információkra koncentráljunk*
- *a párbeszéd kialakulását segítsük szemkontaktussal és megfelelő arcimimikával*
- *a kulcsszavakra összpontosítsunk*
- *nyitott, kiegészítendő kérdéseket alkalmazzunk a panaszok felmérése során*
- *zárt, eldöntendő kérdéseket használjunk, ha a speciális részletekre kérdezzük rá*
- *használjunk tájékozódó kérdéseket az információk pontosítására*
- *foglaljuk össze és zárjuk le a beszélgetést*
- *alkalmazzuk az SBAR kommunikációs technika elveit*
- *empatikus és odafigyelő magatartást tanúsítsunk*
- *a beteg és családjának kulturális és nemzetiségi hovatartozását tartsuk tiszteletben*

(Helyes válaszonként 1-1 pont adható!)

16.

8 pont

Csoportosítsa a triage ápoló jellemzőit a megadott szempontok alapján! Írja a sorszámokat a megfelelő helyre!

1. rugalmasság
2. sokrétű tudásbázis
3. kritikus gondolkodásmód
4. autonómia
5. jó kommunikációs készség
6. gyors döntéshozatali képesség
7. asszertivitás
8. prioritási sorrend eldöntésének képessége

Személyiségi jegyek, tulajdonságok: ...1., 4., 5., 7....

Kognitív készségek: ...2., 3., 6., 8....

(Helyes válaszonként 1-1 pont adható! Egyéb megoldások esetén pontszám nem adható!)

17.

2 pont

Nevezze meg azokat az eseteket, amikor a cselekvőképes beteg nem utasíthatja vissza az ellátást!

- *az ellátás elmaradása mások életét, vagy testi épségét veszélyezteti*
- *ha várandós és előreláthatóan képes a gyermek kihordására*

(Helyes válaszonként 1-1 pont adható!)